



G É N É R A T I O N D É C I D E U R S

# L'Avenir gagnant





# Sommaire

<b>LA CULTURE DE LA RÉUSSITE</b>	
Vous former – Vous préparer – Vous suivre	03
<b>CONSTRUIRE SA RÉUSSITE</b>	
Un cursus progressif et logique	04
Statut étudiant ou salarié ?	05
<b>SE DONNER LES MOYENS</b>	
Pédagogie et expérience	06
L'outil informatique	07
<b>ENRICHIR SON EXPÉRIENCE</b>	
Une vie associative riche et diversifiée	08
<hr/>	
<b>TABLEAU SYNOPTIQUE DES FORMATIONS BAC + 2 «BTS»</b>	10
<b>BTS ASSISTANT DE DIRECTION</b>	
Débouchés professionnels	12
La formation sur 2 années	13
<b>BTS ASSISTANT DE GESTION</b>	
Débouchés professionnels	14
La formation sur 2 années	15
<b>BTS MANAGEMENT DES UNITÉS COMMERCIALES</b>	
Débouchés professionnels	16
La formation sur 2 années	17
<b>BTS COMMUNICATION DES ENTREPRISES</b>	
Débouchés professionnels	18
La formation sur 2 années	19
<b>BTS NÉGOCIATION ET RELATION CLIENT</b>	
Débouchés professionnels	20
La formation sur 2 années	21
<hr/>	
<b>TABLEAU SYNOPTIQUE DES FORMATIONS BAC + 3 «MANAGER EUROPÉEN»</b>	22
<b>MANAGER EUROPÉEN</b>	
Une combinaison unique de différents modules :	
une vraie valeur ajoutée de compétences professionnelles	24
Un programme intensif sur une année décisive	25
<b>MANAGER EUROPÉEN EN MARKETING STRATÉGIQUE</b>	
Des qualités conjuguant souplesse, adaptabilité et autonomie	26
DEESMA : Programme de Formation et règlement d'examen	27
<b>MANAGER EUROPÉEN EN RESSOURCES HUMAINES</b>	
Les qualités requises : négociation, stratégie et relationnel	28
DEESARH : Programme de Formation et règlement d'examen	29
<b>MANAGER EUROPÉEN EN COMMUNICATION</b>	
Des qualités du communicant : curiosité, organisation et rigueur	30
DEESCOM : Programme de Formation et règlement d'examen	31

# La culture de la réussite

Plus que jamais, votre réussite professionnelle peut devenir une composante majeure de votre accomplissement personnel. À la condition de choisir un partenaire conscient de vos enjeux et qui sache vous offrir les moyens de préparer un tel objectif.



INSTITUT EUROPÉEN  
DE FORMATION

## VOUS FORMER

C'est la première ambition que vous partagez avec l'Institut Européen de Formation : acquérir les savoirs nécessaires pour réussir vos examens ; mais aussi les compétences pour une entrée réussie dans la vie professionnelle.

## VOUS PRÉPARER

Examens, embauche, la réussite ne dépend pas que des savoirs. Elle passe aussi par un entraînement aux situations d'évaluation de vos compétences. Un exercice auquel vous serez préparé tout au long de vos études à l'Institut Européen de Formation.

## VOUS SUIVRE

Avec l'Institut Européen de Formation, votre formation ne s'arrête pas au strict cadre de l'établissement. Même dans l'entreprise, vos professeurs restent à votre écoute, que ce soit à l'occasion de vos stages ou après votre entrée dans la vie active.

**LA MISSION  
DE L'INSTITUT EUROPÉEN DE FORMATION :  
METTRE EN ŒUVRE LES MOYENS ET  
LES MÉTHODES POUR RÉVÉLER LE DÉCIDEUR  
QUI EST EN VOUS.**



# Construire sa réussite

Le monde bouge, les modes de gestion et de développement de l'entreprise aussi. C'est dans ce contexte de mutations profondes et incessantes, que vous devez choisir aujourd'hui votre carrière de demain. Un challenge que l'Institut Européen de Formation vous facilite en proposant des formations sanctionnées par des diplômes d'État, très orientées vers la réussite professionnelle. Mais aussi des études qui conjuguent efficacité avec convivialité.

## Un cursus progressif et logique

### LE BTS : UN DIPLÔME D'ÉTAT D'ENSEIGNEMENT SUPÉRIEUR

Diplôme d'État destiné à former des futurs cadres opérationnels et responsables en entreprise, le BTS a la cote auprès des dirigeants et des responsables de ressources humaines. En effet, chaque BTS a été conçu en partenariat avec les professions concernées et correspond parfaitement aux besoins des différents secteurs d'activité. Pour vous y préparer, l'Institut Européen de Formation est soumise au contrôle pédagogique du Ministère de l'Éducation Nationale. Ses enseignants sont agréés par le Rectorat de l'Académie de Strasbourg et sont habilités à préparer des candidats aux examens publics donnant accès à un diplôme d'État. Bien entendu, l'Institut Européen de Formation applique intégralement les programmes prévus, en conformité avec les référentiels officiels.



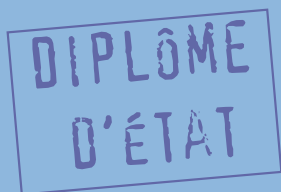
### SCOLARITÉ >>> CURSUS ET CARRIÈRE PROFESSIONNELLE

#### Poursuivre ses études après le BTS : le « Manager Européen »

La concurrence est rude sur le marché de l'emploi. L'ouverture des frontières européennes a élargi le choix des entreprises pour les jeunes diplômés de niveau Bac + 2 et Bac + 3.

Même si vous êtes immédiatement opérationnel, en tant que jeune titulaire d'un BTS, vous pouvez avoir intérêt à chercher à approfondir votre formation. Certaines filières méritent plus que d'autres d'être prolongées et enrichies par une année de formation supplémentaire : marketing, ressources humaines et communication, par exemple.

L'IEF met en place trois « Manager Européen » Bac + 3, permettant d'approfondir votre formation de façon décisive. Construites de manière cohérente et originale à partir de trois titres complémentaires reconnus depuis de nombreuses années, ces trois filières supérieures sont l'occasion d'orienter votre formation plus spécifiquement vers une spécialisation en phase avec les dernières évolutions du monde des entreprises. Une vraie plus-value pour faire la différence dans votre carrière.



## LE CURSUS D'INSCRIPTION : ÉVALUATION ET ORIENTATION

Tout candidat à une formation est écouté, évalué et conseillé, tout au long des procédures d'admission à l'Institut. Ceci afin d'optimiser son orientation vers la formation la plus adéquate et d'assurer une bonne homogénéité des classes. Le premier contact donne lieu à l'envoi d'un dossier de présentation de l'établissement, de ses moyens pédagogiques et des conditions d'accès aux formations.

C'est ensuite l'entretien d'inscription, qui permet d'évaluer la motivation du futur étudiant, son niveau scolaire et ses aptitudes à suivre la formation souhaitée. Selon le cas, il peut y avoir alors inscription définitive ou proposition d'orientation vers une autre filière. Tout ceci se faisant avec le souci constant de conseiller le candidat au mieux de ses intérêts, dans l'optique de son avenir professionnel.

## L'INSTITUT AU CŒUR DU CAMPUS

Installée depuis le début des années 80 au cœur du Strasbourg universitaire, l'Institut Européen de Formation fait profiter ses étudiants de tous les avantages liés à cette situation :

bibliothèques, restaurants universitaires, moyens de transports en commun performants (station de tram "Observatoire" à côté de l'Institut), cités universitaires et logements pour étudiants, services sociaux et administratifs, mutuelles, associations sportives, etc. Tout est à portée de la main pour faciliter la vie quotidienne.

# L'entreprise et la formation des jeunes : mode d'emploi

## L'INSTITUT EUROPÉEN DE FORMATION, PARTENAIRE DE L'ÉCOLE EUROPE TECHNIQUE

Spécialiste du conseil en ressources humaines, l'Institut Européen de Formation collabore avec l'École Europe Technique au service des entreprises pour assurer la formation de jeunes professionnels dans le cadre de l'alternance école/entreprise. Au cours de sa formation, le jeune alterne des périodes d'enseignement avec ses périodes de travail effectif au sein de l'entreprise. Le volume et le contenu des cours s'inscrit parfaitement dans le cadre des prescriptions de l'Éducation Nationale pour les BTS. Bien entendu, durant toute la formation, l'École assure un suivi pédagogique et professionnel très étroit du jeune, en concertation avec le tuteur au sein de l'entreprise. À noter également que le jeune ne paie aucun frais pour sa formation.



Tout au long de sa formation, chaque jeune est régulièrement suivi au plan pédagogique et professionnel.

**La réussite est à ce prix.**

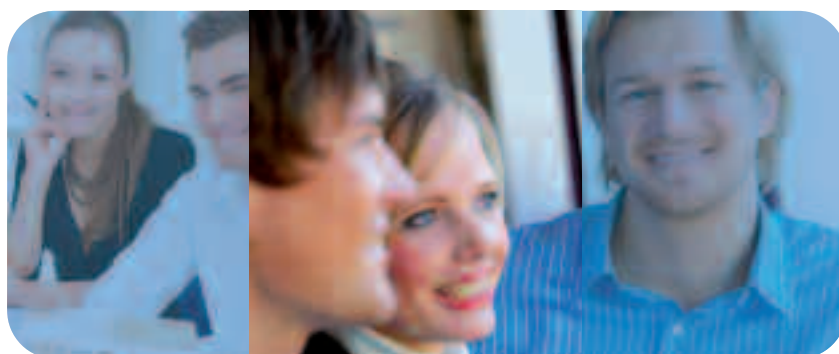
# Se donner les moyens

La réussite est d'abord une question d'aptitudes. Encore s'agit-il de disposer des outils pour les transformer en compétences au travers des savoirs théoriques et de l'expérience pratique. Rompue à l'apprentissage des compétences professionnelles du secteur tertiaire, l'Institut Européen de Formation s'est doté de moyens et de méthodes pédagogiques optimales.

## Pédagogie et expérience

### UN ÉTABLISSEMENT PROCHE DES ENTREPRISES

L'Institut Européen de Formation constitue aussi une passerelle concrète et dynamique vers l'univers de l'entreprise. Ceci à travers les interventions de professionnels, mais aussi par les stages pratiques dans des structures variées : sociétés industrielles, PME-PMI, administrations, sociétés de services... Bien entendu, une fois en entreprise, vous ne serez pas isolé. Un enseignant connaissant bien les milieux professionnels sera, à vos côtés, l'interlocuteur attentif et exigeant du tuteur chargé de votre suivi.



### DES ENSEIGNANTS DE RÉFÉRENCE

L'équipe pédagogique de l'Institut Européen de Formation illustre parfaitement la volonté de proposer une pédagogie à la fois performante et concrète. L'Institut Européen de Formation s'attache depuis toujours à répartir les enseignements entre professeurs et professionnels en entreprises, pratiquant eux-même les matières enseignées.

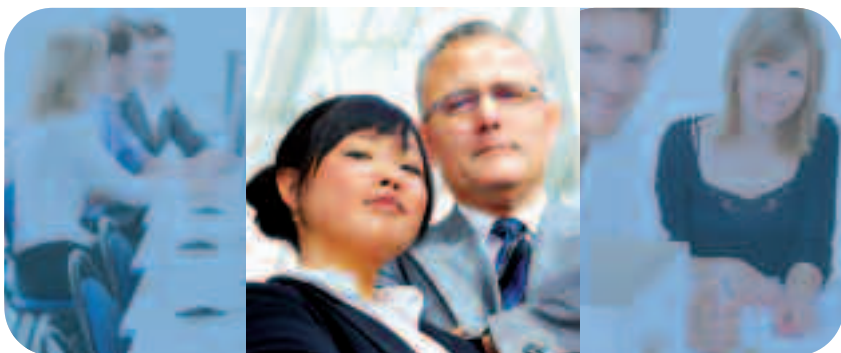
### UNE MÉTHODOLOGIE DE TRAVAIL EXIGEANTE

Pour bien préparer les étudiants au difficile exercice que représente un épreuve comme le BTS, des entraînements intensifs complètent toute l'année les cours théoriques. Soutenances devant des jurys de professionnels, devoirs sur table, évaluation régulière des travaux, réalisation et présentation de dossiers, sont autant d'occasions de se préparer individuellement. Une méthode exigeante qui fait chaque année ses preuves.



## Un outil informatique exceptionnel

La maîtrise de l'outil informatique constitue aujourd'hui un élément incontournable sur le CV de tout professionnel. L'Institut Européen de Formation a par conséquent choisi de se positionner en pointe dans ce domaine, proposant aux étudiants un équipement informatique très performant, tant en ce qui concerne les matériels qu'au niveau des solutions logicielles.



### 75 ORDINATEURS À LA DISPOSITION DES ÉTUDIANTS

Trois salles informatiques sont équipées chacune de 25 PC fonctionnant en réseau. Les ordinateurs sont de dernière génération, l'école renouvelant ou faisant évoluer systématiquement le parc. Cet équipement très avancé préfigure celui que les étudiants sont susceptibles de rencontrer auprès de leurs futures entreprises.

Tous les PC comportent une connexion Internet à haut débit, permettant à chaque élève de se connecter individuellement. Par ailleurs, une station de travail Macintosh est à la disposition des étudiants souhaitant réaliser des créations spécifiques en infographie, collant au plus près des réalités du monde de la communication et des arts graphiques. Les périphériques sont à la hauteur : imprimantes laser haut-débit, impression couleur grand format, scanner très haute définition et système vidéo numérique.

### UNE CONFIGURATION LOGICIELLE OPTIMALE

Durant leur vie étudiante comme dès le début de leur vie professionnelle, les étudiants doivent maîtriser des applications informatiques en constante évolution. L'Institut Européen de Formation a tenu à systématiser la mise à jour des logiciels, lors de la sortie des nouvelles versions.

Parmi les outils proposés : chaîne bureautique complète (Word, Excel, Powerpoint, Access), gestion comptable et commerciale, PAO et traitement d'image, logiciel de traitement d'enquêtes...

### UN CDI AVEC CONNEXION INTERNET EN LIBRE SERVICE

Outre un fonds de centaines d'ouvrages et de revues professionnelles, le CDI de l'institut met à la disposition des étudiants plusieurs PC connectés sur le Net. Ces ordinateurs, fonctionnant en libre-service, donnent à chacun le loisir d'effectuer ses travaux personnels de recherche documentaire et d'analyse dans des conditions optimales d'efficacité.

#### La preuve par les résultats

Grâce à un travail intensif, le taux de succès aux épreuves place régulièrement l'Institut Européen de Formation... en tête pour le Centre d'examen académique auquel appartient Strasbourg. Une référence!



# Enrichir son expérience

Performance et motivation vont toujours de pair. Cette recette éprouvée explique aussi les excellents résultats aux examens que connaissent année après année les candidats formés à l'Institut Européen de Formation. Une convivialité bien comprise réunit autour d'événements formateurs les étudiants, et souvent leurs professeurs, depuis l'intégration de début de cycle jusqu'à la fin des études.

## Une vie scolaire riche et diversifiée

### UNE CONVIVIALITÉ PRODUCTIVE

L'expérience aidant, de nombreuses occasions de conjuguer travail et loisirs sur le mode positif ponctuent l'année, tout en permettant aux étudiants de révéler leurs qualités d'organiseurs et d'animateurs. Qualités dont ils sauront ensuite tirer parti dans leur vie professionnelle. C'est ainsi que plusieurs événements, laissés à l'initiative des élèves, connaissent chaque année le succès qu'ils méritent :

- Gala de l'institut, où étudiants et professeurs se rencontrent pour une manifestation de standing.
- Croisières et voyages d'études auxquels participent les élèves, financés en partie par des actions et initiatives diverses.
- L'association d'étudiants permet, quant à elle, de faciliter les actions professionnelles obligatoires pour les épreuves orales d'examen.



### LA VENTE ANNUELLE D'AFFICHES : DÉSORMAIS UN MUST

Cette manifestation, régulièrement organisée par les étudiants de l'Institut Européen de Formation, a largement dépassé les limites de l'établissement. L'événement fait désormais partie du paysage strasbourgeois et réunit chaque année d'innombrables amateurs.

Le bénéfice de cette action est reversé à une association caritative, choisie par les élèves. Ceux-ci sont entièrement en charge de la conception, de la promotion et de l'organisation de l'événement.



## LA JOURNÉE VERTE : UN MODÈLE D'INTÉGRATION RÉUSSIE

Depuis de très nombreuses années, l'Institut Européen de Formation a instauré une journée d'intégration originale, conviviale et très efficace, baptisée "Journée Verte". Préparée avec soin durant des mois par les étudiants eux-mêmes, à la manière d'un jeu de piste, elle réunit les nouveaux arrivants de première année au début du mois de novembre. Un lieu original à chaque fois renouvelé tient lieu de cadre à l'événement. Sketches, jeux de rôles, séances de travail en groupe, compétitions amicales, rien ne manque pour réussir l'intégration des "nouveaux" dans une franche bonne humeur les associant aux étudiants de deuxième année. Chacun en gardera ensuite un souvenir inoubliable, ce qui crée au sein des élèves une excellente ambiance de groupe.

**Parrainage de nouveaux étudiants par des étudiants de 2<sup>e</sup> année,** repas pris en commun dans un lieu prestigieux de la région, challenge opposant des équipes constituées, rien ne manque pour créer et maintenir beaucoup de bonne humeur.



## Tableau synoptique des formations BAC + 2 « BTS »

ACCÈS NIVEAU BAC



Formations  
BAC + 2

BTS ASSISTANT DE MANAGER	BTS ASSISTANT DE GESTION	BTS MANAGEMENT DES UNITÉS COMMERCIALES	BTS COMMUNICATION DES ENTREPRISES	BTS NÉGOCIATION ET RELATION CLIENT
IÈRE ANNÉE	IÈRE ANNÉE	IÈRE ANNÉE	IÈRE ANNÉE	IÈRE ANNÉE
2E ANNÉE	2E ANNÉE	2E ANNÉE	2E ANNÉE	2E ANNÉE

VIE ACTIVE

OU

POURSUITE DES ÉTUDES



Formations BAC + 3  
(diplômes ou titres distincts présentés séparément)

MANAGER EUROPÉEN MARKETING STRATÉGIQUE	MANAGER EUROPÉEN RESSOURCES HUMAINES	MANAGER EUROPÉEN COMMUNICATION
<b>DEESMA</b> DIPLOME EUROPÉEN D'ÉTUDES SUPÉRIEURES EN MARKETING	<b>DEESARH</b> DIPLOME EUROPÉEN D'ÉTUDES SUPÉRIEURES ASSISTANT EN RESSOURCES HUMAINES	<b>DEESCOM</b> DIPLOME EUROPÉEN D'ÉTUDES SUPÉRIEURES EN COMMUNICATION
<b>PCIE</b> PASSEPORT DE COMPÉTENCES INFORMATIQUE EUROPÉEN	<b>PCIE</b> PASSEPORT DE COMPÉTENCES INFORMATIQUE EUROPÉEN	<b>PCIE</b> PASSEPORT DE COMPÉTENCES INFORMATIQUE EUROPÉEN
<b>TOEIC® (Anglais) ou PWD (Allemand)</b> CERTIFICATIONS INTERNATIONALES DE COMPÉTENCES EN LANGUES ÉTRANGÈRES	<b>TOEIC® (Anglais) ou PWD (Allemand)</b> CERTIFICATIONS INTERNATIONALES DE COMPÉTENCES EN LANGUES ÉTRANGÈRES	<b>TOEIC® (Anglais) ou PWD (Allemand)</b> CERTIFICATIONS INTERNATIONALES DE COMPÉTENCES EN LANGUES ÉTRANGÈRES

# Les formations BTS Bac + 2





# BTS Assistant de Manager

ex BTS Assistant de direction

Le monde de l'entreprise a profondément changé, exigeant des modes d'organisation de plus en plus performants et complexes. Les tâches administratives se densifient et s'interpénètrent, nécessitant des compétences sans cesse plus élevées. Et par conséquent, des collaboratrices et des collaborateurs de mieux en mieux formés et qualifiés. Ces derniers doivent désormais répondre aux nouvelles exigences des dirigeants et des chefs de service. L'assistant de direction a passé le relais à l'Assistant de Manager, avec de nouvelles compétences pour répondre à de nouvelles attentes.



**PERRINE  
LÉOPOLD :**

« EN PRISE  
DIRECTE AVEC  
L'ENTREPRISE. »

Déjà bien avant son succès au BTS, Perrine Léopold s'est entièrement impliquée dans le service de gestion des ressources humaines chez Lilly France. *« J'ai fait le bon choix, en alternant périodes de formation théorique et présence en entreprise. Tout ce que j'ai appris ainsi s'est appliqué au fur et à mesure sur le terrain. Le bon encadrement de l'Institut Européen de Formation a fait le reste. »*

## Les débouchés professionnels

### LES PROFILS DE POSTE

Qu'il s'agisse d'assister un cadre d'entreprise, de représenter la direction, voire d'encadrer une équipe, les tâches de l'Assistant de Manager sont diversifiées: administration (correspondance, organisation, gestion de plannings, traductions...), mais aussi relationnel (accueil, réception...). Ce professionnel aux compétences multiples évolue très souvent dans un contexte international, ce qui lui donne des perspectives d'évolution de carrière d'autant plus intéressantes.

### LES QUALITÉS

Pour faire face à son rôle de bras droit du dirigeant, l'Assistant de manager doit produire un réel sens de l'autonomie, surtout dans les situations d'urgence. Il doit également disposer de capacités d'anticipation, d'un robuste esprit d'initiative et d'une parfaite adaptabilité aux situations les plus variées.



## La formation sur deux années

### LES OBJECTIFS DE LA FORMATION

Pour acquérir une formation diversifiée, le futur Assistant de Manager doit apprendre la maîtrise du français et de deux langues étrangères, l'économie générale et l'économie d'entreprise, le droit et les méthodes de communication professionnelle (prise de parole rapide, saisie de textes, maîtrise des logiciels de traitement de textes et tableurs), les techniques de gestion, la méthodologie de l'action et de la conduite de projets.

### LES PROGRAMMES

L'ensemble des matières se répartit sur deux ans. En fonction du mode de pédagogie choisi, le rythme des enseignements est susceptible d'aménagement.

L'enrichissement des attributions de l'Assistant de manager a profondément modifié son rôle. Plus que jamais, il ou elle est l'un des pivots de l'entreprise. Son champ d'action à l'international impose un degré supérieur de formation.



### 1ÈRE ANNÉE

Culture générale et expression	2 heures
Langue vivante A	3 heures
Langue vivante B	3 heures
Économie d'entreprise	2 heures
Économie générale	2 heures
Droit	2 heures
Relations professionnelles internes et externes	3 heures
Information	4 heures
Aide à la décision	3 heures
Organisation de l'action	3 heures
Activités professionnelles de synthèse	4 heures
Ateliers métier	2 heures

### 2E ANNÉE

Culture générale et expression	2 heures
Langue vivante A	3 heures
Langue vivante B	3 heures
Économie d'entreprise	2 heures
Économie générale	2 heures
Droit	2 heures
Relations professionnelles internes et externes	2 heures
Aide à la décision	2 heures
Organisation de l'action	3 heures
Activités déléguées	4 heures
Activités professionnelles de synthèse	6 heures
Ateliers métier	2 heures

### L'EXAMEN

- Culture générale et expression : (Coef 4 - écrit) 4 heures
- Expression et culture en langues vivantes étrangères :
  - Langue A (Coef 2 - écrit) 2 heures (oral) 20 minutes
  - Langue B (Coef 2 - écrit) 2 heures (oral) 20 minutes
- Économie et droit : (Coef 3 - écrit) 4 heures
- Communication professionnelle en français et langue étrangère : (Coef 3 - oral) 40 minutes
- Diagnostic opérationnel et proposition de solutions : (Coef 3 - écrit) 4 heures
- Action professionnelle : (Coef 4 - pratique et oral) 1 heure
- Langue vivante étrangère C (facultatif) : (Coef 4 - oral) 20 minutes
- Module de spécialisation (facultatif) : (oral) 30 minutes

A group of four business professionals in a meeting, with a man in a suit and glasses speaking to a woman and two other people.

# BTS Assistant de Gestion

S'il est vrai que la petite et moyenne entreprise offre de meilleures marges de progression en matière d'emploi, c'est aussi parce qu'elle exige une très grande implication de la part des dirigeants. Ceux-ci sont bien souvent obligés de jouer les hommes-orchestre pour faire face à leurs obligations. Aussi ont-ils peu à peu fait de l'Assistant de gestion PME-PMI un collaborateur privilégié auquel ils confient des responsabilités de plus en plus nombreuses. Cette montée en puissance de ces nouveaux professionnels en fait des interlocuteurs privilégiés à l'intérieur comme à l'extérieur de l'entreprise.



## Les débouchés professionnels

### LES PROFILS DE POSTE

Collaborateur polyvalent, l'Assistant de direction peut prendre en charge la plupart des tâches ne relevant pas de la production. Il se chargera de dialoguer avec les partenaires de l'entreprise : clients, fournisseurs, consultants et pourra conseiller la direction pour éclairer ses décisions financières et commerciales. Ses fonctions sont comptables (facturation, salaires...), commerciales (commercialisation, suivi de clientèle...) et administratives (gestion du personnel, relations avec les administrations...).

### LES QUALITÉS

Cette grande diversité de compétences réclame aussi une grande diversité de qualités : disponibilité, confiance en soi, rigueur et grande capacité d'initiative. Il sait s'exprimer parfaitement à l'oral comme à l'écrit, et il dispose d'un excellent esprit d'analyse et de synthèse.



## La formation sur deux années

### LES OBJECTIFS DE LA FORMATION

L'Assistant de gestion doit acquérir des compétences très variées, dans les domaines juridique, économique, administratif, comptable et financier. Sans oublier l'aspect commercial qui l'obligera à une grande aisance dans la communication professionnelle. Il sera également formé à la préparation et la présentation de projets, ainsi qu'à leur maîtrise d'œuvre complète.

### LES PROGRAMMES

L'ensemble des matières se répartit sur deux ans. En fonction du mode de pédagogie choisi, le rythme des enseignements est susceptible d'aménagement.

Comme il occupe un poste très en vue, l'Assistant de gestion compétent devient vite une proie de choix pour les « chasseurs de tête » que sont les cabinets de recrutement : sa carrière peut connaître une belle progression.



### 1ÈRE ANNÉE

Français	2 heures
Langue vivante étrangère	4 heures
Droit	2 heures
Économie générale	2 heures
Économie d'entreprise	2 heures
Méthodes d'administration et de gestion des P.M.E. - P.M.I.	12 heures
Travaux de synthèse et actions professionnelles	6 heures
Aide à la vie professionnelle	1 heure

### 2E ANNÉE

Français	2 heures
Langue vivante étrangère	3 heures
Droit	2 heures
Économie générale	2 heures
Économie d'entreprise	2 heures
Méthodes d'administration et de gestion des P.M.E. - P.M.I.	12 heures
Travaux de synthèse et actions professionnelles	6 heures
Aide à la vie professionnelle	1 heure

Sous réserve de modifications éventuelles par le Ministère de l'Éducation Nationale.

### L'EXAMEN

#### 4 épreuves écrites :

- Français (Coef 3 - durée 4 h)
- Économie et droit (Coef 3 - durée 4 h)
- Gestion administrative et commerciale (coef 5 - durée 6 h)
- Langue vivante étrangère (Coef 1,5 - durée 2 h)

#### 2 épreuves orales :

- C.P.A.P. (Coef 3 - durée 40 mn)
- Langue vivante étrangère (Coef 1,5 - durée 20 minutes)

#### 1 épreuve pratique :

- Applications bureautiques et informatiques (Coef 3 - 40 minutes)



# BTS Management des Unités Commerciales

Les profondes mutations sur les marchés rendent les stratégies commerciales de plus en plus complexes et nécessitent l'intervention de professionnels de haut niveau pour les concevoir et les mettre en œuvre : les spécialistes en Management des unités commerciales. Autant à l'aise derrière leurs ordinateurs que sur le terrain, ces femmes et ces hommes sont formés à la fois pour la réflexion, l'animation et l'action. Leurs compétences et leurs connaissances professionnelles les rendent aptes à diriger les équipes et en font des diplômés très recherchés par les grands groupes comme par les PME.

## Les débouchés professionnels

### LES PROFILS DE POSTE

Spécialiste du marketing et de la stratégie commerciale, ce manager situe son action dans le cadre très large de la structure de vente réelle ou virtuelle. Il assume à terme la direction de tout ou partie d'une unité commerciale. Ses fonctions : manager, responsable marketing, chef d'agence commerciale, chef de secteur, chef de flux, chef de produit, responsable de veille commerciale, administrateur des ventes, directeur de magasin...

### LES QUALITÉS

Le diplômé en Management des unités commerciales doit allier les qualités de concepteur à celles de chef d'équipe. Stratège, il est doué pour l'analyse et la réflexion. Manager, il sait convaincre et insuffler l'enthousiasme à ses collaborateurs, tout en sachant rester à l'écoute de tous.



### IMMERSION EN ENTREPRISE : UNE VALEUR AJOUTÉE DU NOUVEAU DIPLÔME

Qu'il choisisse de suivre cette formation en cursus scolaire ou par alternance, le futur diplômé peut plus que jamais acquérir et approfondir des compétences professionnelles en situation réelle de travail, tout en améliorant sa connaissance du monde professionnel et de l'emploi. Cette immersion en entreprise, est particulièrement valorisée lors des épreuves du BTS Management des unités commerciales, puisqu'elle sert directement de support à deux épreuves :

- Analyse et conduite de la relation commerciale
- Projet de développement d'une unité commerciale.



## La formation sur deux années

### LES OBJECTIFS DE LA FORMATION

Le futur manager d'unités commerciales doit acquérir durant sa formation des savoir-faire théoriques et pratiques d'une très grande diversité pour devenir un spécialiste en marketing et en commercialisation : la stratégie marketing, le management d'équipe, la gestion commerciale, de solides notions d'économie et de droit, l'organisation et la planification d'actions sur le terrain...

### LES PROGRAMMES

L'ensemble des matières se répartit sur deux ans. En fonction du mode de pédagogie choisi, le rythme des enseignements est susceptible d'aménagement.

Producteurs, distributeurs, prestataires de services : de très nombreuses opportunités d'emploi sont réservées en priorité aux diplômés issus de la filière Management d'unités commerciales. Sans oublier la possibilité de créer sa propre entreprise!



### 1ÈRE ANNÉE

Français	2 heures
Langue vivante étrangère	3 heures
Droit	2 heures
Économie générale + d'entreprise	4 heures
Management et gestion d'unités commerciales	4 heures
Gestion de la relation commerciale	9 heures
Développement de l'unité commerciale	3 heures
Informatique commerciale	2 heures
Communication	2 heures

### 2E ANNÉE

Français	2 heures
Langue vivante étrangère	3 heures
Droit	2 heures
Économie générale + d'entreprise	4 heures
Management et gestion d'unités commerciales	6 heures
Gestion de la relation commerciale	2 heures
Développement de l'unité commerciale	9 heures
Informatique commerciale	3 heures

Sous réserve de modifications éventuelles par le Ministère de l'Éducation Nationale.

### L'EXAMEN

- Culture générale et expression (Coef 3 - durée 4 h)
- Économie et droit (Coef 3 - durée 4 h)
- Langue vivante étrangère I (Coef 3 - durée 2 h) (oral) 20 minutes
- Management et gestion des unités commerciales (Coef 4 - durée 5 h)
- Analyse et conduite de la relation commerciale (Coef 4 - durée 45 minutes)
- Projet de développement d'une unité commerciale (Coef 3 - durée 40 minutes)



DIPLÔME  
D'ÉTAT

# BTS Communication des Entreprises

De plus en plus la communication envahit tous les domaines de la vie quotidienne. Entreprises, administrations, monde associatif, il n'est plus de secteur à l'écart du besoin de communiquer. Ce besoin requiert des spécialistes capables de concevoir et de maîtriser des techniques aussi diverses que l'événementiel, la communication publicitaire, les relations publiques, la communication interne, les médias. Professionnels de la créativité par le texte et par l'image, ils sont aussi capables de susciter des slogans et de promouvoir des concepts graphiques qui marquent la mémoire collective.



## Les débouchés professionnels

### LES PROFILS DE POSTE

Le diplôme de BTS Communication des entreprises ouvre la voie à une grande diversité de fonctions, tant chez l'annonceur (entreprises commerciales et parapublics, secteur associatif), que chez les prestataires de services (agences, régies, supports). Les recrutements portent sur des postes de chefs de publicité, de créateurs d'événements, de journalistes d'entreprise ou en collectivité territoriale, de responsables de la communication externe ou interne, de chargés de relations publiques...

### LES QUALITÉS

Le futur publicitaire doit savoir allier un vrai sens de la créativité avec une rigueur d'analyse et de gestion à toute épreuve. De cette complémentarité entre le talent et les compétences naissent les futurs grands de la communication que les jeunes aiment à prendre pour modèles.



STÉPHANE  
OBRINGER :

« UNE VISION CLAIRE  
DU MONDE  
PROFESSIONNEL. »

Dirigeant aujourd'hui l'agence de communication "V.O." qu'il a créée à Strasbourg, Stéphane Obringer a acquis les bases de son métier à l'Institut Européen de Formation. *« J'ai passé mon BTS en 1991. Cette formation m'a apporté une première vision globale de la communication. Mais j'ai surtout apprécié que des professionnels fassent partie de l'équipe enseignante de l'Institut et apportent leur témoignage du terrain en plus de l'enseignement de la théorie. »*



## La formation sur deux années

### LES OBJECTIFS DE LA FORMATION

Le cursus qui s'étale sur deux ans permet au futur professionnel de la communication d'acquérir des connaissances dans des domaines à la fois techniques et stratégiques. Il doit apprendre à maîtriser une démarche intellectuelle qui lui permettra d'aborder ensuite des situations professionnelles toujours différentes, sans jamais être en difficulté. De plus, 3 stages en entreprise lui feront découvrir la réalité du terrain.

### LES PROGRAMMES

L'ensemble des matières se répartit sur deux ans. En fonction du mode de pédagogie choisi, le rythme des enseignements est susceptible d'aménagement.

#### 1ÈRE ANNÉE

Culture générale/pratique de comm.	3 heures
Langue vivante étrangère	3 heures
Droit	2 heures
Économie générale + d'entreprise	4 heures
Psychologie de la communication	3 heures
Stratégie de communication	6 heures
Actions appliquées	4 heures
Études et recherches appliquées	2 heures
Expression visuelle et production	3 heures
Initiation à l'utilisation de matériels et logiciels informatiques	1 heure

#### 2E ANNÉE

Culture générale/pratique de comm.	3 heures
Langue vivante étrangère	2 heures
Droit	2 heures
Économie générale + d'entreprise	4 heures
Psychologie de la communication	2 heures
Stratégie de communication	6 heures
Actions appliquées	4 heures
Études et recherches appliquées	2 heures
Expression visuelle et production	3 heures
Aide à la vie professionnelle	1 heure

Sous réserve de modifications éventuelles par le Ministère de l'Éducation Nationale.

Derrière la belle image ou la formule-choc, se cache une rigueur d'analyse qui fait que la création n'est jamais gratuite. La finalité de la communication est toujours d'être efficace, et cette efficacité se juge au final sur les résultats !



#### L'EXAMEN

##### 4 épreuves écrites :

- Communication (Coef 3 - durée 4 h)
- Stratégie de communication (Coef 5 - durée 5 h)
- Langue vivante étrangère (Coef 1 - durée 2 h)
- Économie - Droit (Coef 3 - durée 4 h)

##### 3 épreuves orales :

- Culture professionnelle (Coef 3 - durée 20 minutes)
- Langue vivante étrangère (Coef 1 - durée 20 minutes)
- Conduite et présentation d'activités professionnelles (Coef 4 - durée 40 minutes)



# BTS Négociation et Relation Client

Plus que jamais le développement des entreprises passe par le développement des compétences. Les outils et le savoir-faire des producteurs se généralisant, c'est la relation commerciale qui fait la différence et s'affirme comme le principal vecteur de succès. La négociation et la relation client sont désormais confiées à des cadres formés à la gestion de la clientèle. Véritables managers de terrain, ces responsables savent animer des équipes commerciales et sont rompus à la négociation comme à la maîtrise des technologies de l'information et de la communication.



## Les débouchés professionnels

### LES PROFILS DE POSTE

Ces diplômés de haut niveau sont aptes à gérer la relation client dans sa globalité, c'est à dire à assumer une responsabilité commerciale complète. Animateur d'équipe, il développe le travail collaboratif au sein d'un réseau de compétences. Selon ses qualités humaines et son expérience, il peut passer du poste de chargé de clientèle à celui de manager commercial selon la taille de l'entreprise qui l'emploie : responsable de secteur, chef des ventes, superviseur, ingénieur commercial, directeur des ventes, directeur commercial...

### LES QUALITÉS

Ces femmes et ces hommes d'action sont à l'aise dans les contacts humains. Leurs atouts majeurs sont leur goût de la négociation et leur capacité à animer et motiver les équipes. Ils savent allier l'aptitude à l'écoute à une réactivité immédiate et une grande rigueur personnelle.

### UN NOUVEAU DIPLÔME EN PARTENARIAT AVEC LE MONDE DES ENTREPRISES

Ce diplôme, mis en place à partir de la rentrée 2004, bénéficie du partenariat des Dirigeants Commerciaux de France (DCF)\*. Ce soutien est la meilleure preuve de sa parfaite adéquation avec les besoins des entreprises.

De plus, un tel partenariat permettra aux équipes pédagogiques de faciliter les contacts au profit des élèves pour l'obtention des contacts pour l'immersion en entreprise. Ce qui constituera ensuite un sérieux atout pour la réussite du diplôme, tout autant qu'une expérience appréciable et un atout marquant sur leur C.V.

\*Source Action Commerciale N° 233, septembre 2003



## La formation sur deux années

### LES OBJECTIFS DE LA FORMATION

Cette formation a été conçue pour développer le sens de l'autonomie et les méthodes de la direction opérationnelle. Elle fait largement appel à l'utilisation des techniques de l'information et de la communication (TIC). Les apprenants seront amenés à maîtriser au terme de leurs deux années de formation des logiciels de management de la relation client (CRM), de création de pages web, de géomarketing, de traitement des images, etc.

### LES PROGRAMMES

L'ensemble des matières se répartit sur deux ans. En fonction du mode de pédagogie choisi, le rythme des enseignements est susceptible d'aménagement.

Le manager commercial responsable de la relation client est un cadre qui maîtrise parfaitement les outils informatiques adaptés et les nouvelles technologies de l'information et de la communication.



### 1ÈRE ANNÉE

Français	2 heures
Langue vivante étrangère	3 heures
Droit	2 heures
Économie générale + d'entreprise	4 heures
Management de l'équipe commerciale	3 heures
Gestion de clientèle	5 heures
Gestion de projet	6 heures
Relation client	5 heures

### 2E ANNÉE

Français	2 heures
Langue vivante étrangère	3 heures
Droit	2 heures
Économie générale + d'entreprise	4 heures
Management de l'équipe commerciale	3 heures
Gestion de clientèle	5 heures
Gestion de projet	6 heures
Relation client	5 heures

Sous réserve de modifications éventuelles par le Ministère de l'Éducation Nationale.

### L'EXAMEN

#### 3 épreuves écrites :

- Français (Coef 3 - durée 4 h)
- Économie droit (Coef 3 - durée 4 h)
- Management et gestion d'activités commerciales (Coef 4 - durée 5 h)

#### 2 épreuves orales :

- Communication en langue vivante étrangère (Coef 3 - durée 30 minutes)
- Communication commerciale (Coef 4 - durée 40 minutes)

# Tableau synoptique des formations BAC + 3 « Manager Européen »

ACCÈS NIVEAU BAC



Formations  
BAC + 2

**BTS, DUT ou diplôme BAC + 2 équivalent**

VIE ACTIVE

OU

POURSUITE DES ÉTUDES



Formations BAC + 3  
(diplômes ou titres distincts présentés séparément)

**MANAGER EUROPÉEN  
MARKETING STRATÉGIQUE**

**MANAGER EUROPÉEN  
RESSOURCES HUMAINES**

**MANAGER EUROPÉEN  
COMMUNICATION**

**DEESMA**

DIPLÔME EUROPÉEN  
D'ÉTUDES SUPÉRIEURES  
EN MARKETING

**DEESARH**

DIPLÔME EUROPÉEN  
D'ÉTUDES SUPÉRIEURES  
ASSISTANT EN  
RESSOURCES HUMAINES

**DEESCOM**

DIPLÔME EUROPÉEN  
D'ÉTUDES SUPÉRIEURES  
EN COMMUNICATION

**PCIE**

PASSEPORT DE COMPÉTENCES  
INFORMATIQUE EUROPÉEN

**PCIE**

PASSEPORT DE COMPÉTENCES  
INFORMATIQUE EUROPÉEN

**PCIE**

PASSEPORT DE COMPÉTENCES  
INFORMATIQUE EUROPÉEN

**TOEIC® (Anglais) ou  
PWD (Allemand)**

CERTIFICATIONS  
INTERNATIONALES  
DE COMPÉTENCES  
EN LANGUES ÉTRANGÈRES

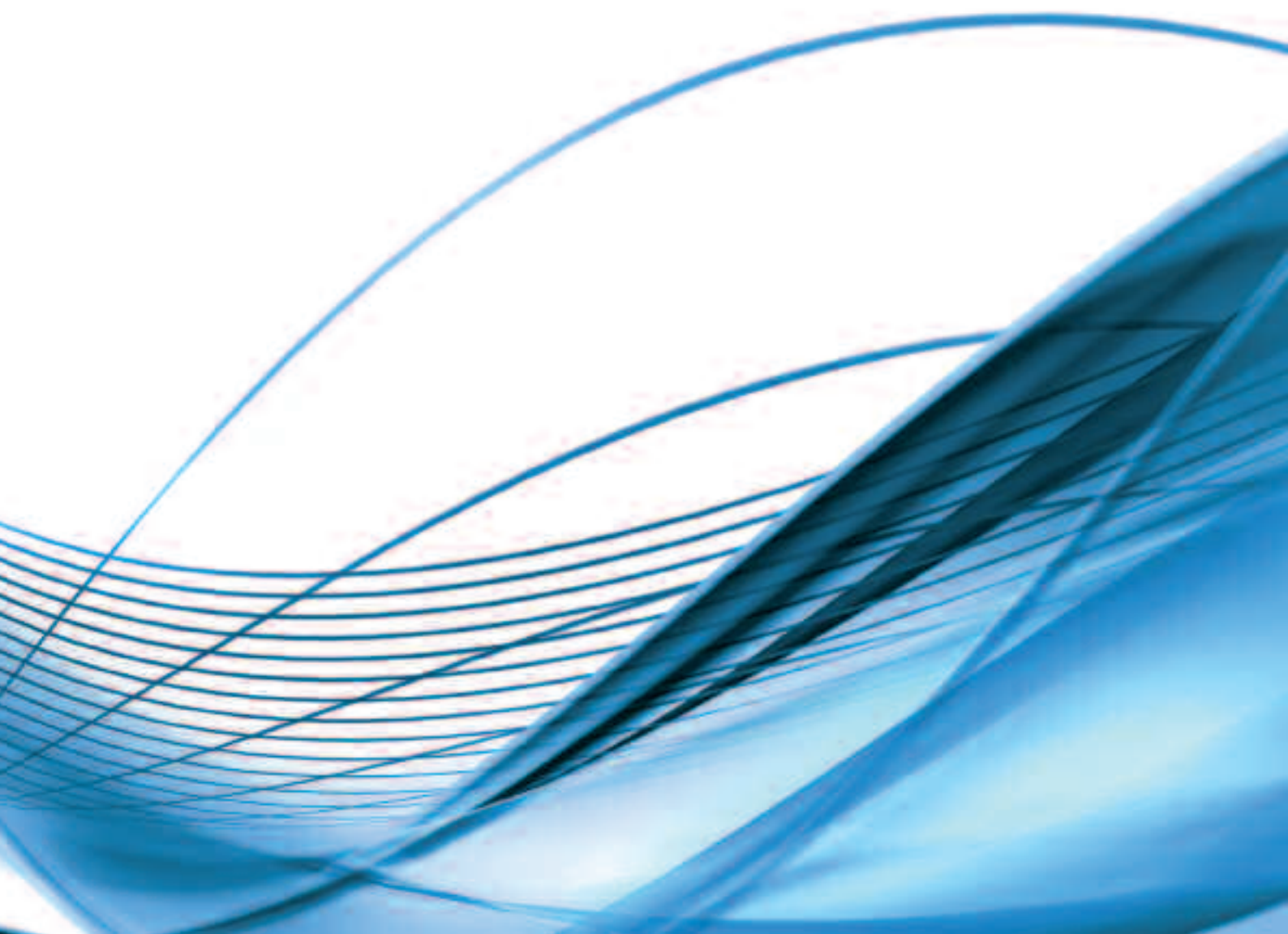
**TOEIC® (Anglais) ou  
PWD (Allemand)**

CERTIFICATIONS  
INTERNATIONALES  
DE COMPÉTENCES  
EN LANGUES ÉTRANGÈRES

**TOEIC® (Anglais) ou  
PWD (Allemand)**

CERTIFICATIONS  
INTERNATIONALES  
DE COMPÉTENCES  
EN LANGUES ÉTRANGÈRES

# Les formations Bac + 3





# Manager Européen Bac + 3

De plus en plus exigeante en qualification professionnelle, la compétition pour l'emploi impose des niveaux de certification sans cesse plus élevés. C'est la raison pour laquelle ces formations Bac + 3 représentent un complément indispensable à un BTS ou un DUT. Grâce au cycle de formation MANAGER EUROPEEN BAC + 3, vous bénéficierez d'une vraie valeur ajoutée par l'acquisition et l'approfondissement de compétences professionnelles validées par des certifications internationales.

## Une combinaison unique de différents modules : une vraie valeur ajoutée de compétences professionnelles

### DES CERTIFICATIONS INTERNATIONALES

Le cycle de formation Manager Européen Bac + 3 agrège de manière cohérente et homogène des diplômes et titres reconnus par les cabinets de recrutement et les responsables Ressources Humaines des entreprises. Il associe des acquis métiers purs, spécialisés selon les disciplines concernées, avec des connaissances approfondies en technologies de l'information et avec la pratique d'une langue vivante à un haut niveau professionnel. Il s'agit par conséquent d'un authentique cycle européen, dont de nombreux cadres en exercice font aujourd'hui la preuve de l'adéquation avec le management international, à travers les modules qu'ils ont eux-mêmes acquis.

### DES CYCLES DE FORMATION TAILLÉS SUR MESURE POUR LE MARCHÉ DE L'EMPLOI EUROPÉEN

L'Institut Européen de Formation propose trois cycles de Manager Européen Bac + 3 :

- Manager Européen en Marketing Stratégique
- Manager Européen en Ressources Humaines
- Manager Européen en Communication

L'étudiant suit les cours sur la base du planning annuel. La formation se déroule dans le cadre d'une alternance école/entreprise (Contrat de Professionnalisation ou Stage Longue Durée). Les frais de formation sont pris en charge par l'entreprise ou son OPCA, et l'étudiant perçoit une rémunération ou indemnité de stage selon la réglementation en vigueur (nous consulter).



## Un programme intensif sur une année décisive

Chacun de ces cycles de formation combine en une seule année la préparation à trois diplômes ou titres\*, selon un rythme soutenu, en parallèle avec de longues phases d'immersion en entreprise.

### MODULE DEES (DEESMA, DEESARH ou DEESCOM) :

Les DEES, Diplôme Européen d'Etudes Supérieures, sont des diplômes de niveau Bac+3, délivrés par la Fédération Européenne des Ecoles (voir encadré ci-contre). Ils valident des compétences professionnelles techniques supérieures à celles d'un BTS ou d'un DUT ainsi qu'une réelle ouverture à l'international.

- DEESMA : Diplôme Européen d'Etudes Supérieures en Marketing
- DEESARH : Diplôme Européen d'Etudes Supérieures Assistant Ressources Humaines
- DEESCOM : Diplôme Européen d'Etudes Supérieures en Communication

### MODULE PCIE

#### (Passport de Compétences Informatique Européen) :

L'ordinateur constitue aujourd'hui le principal outil de travail de tout manager.

Cependant, les jeunes professionnels possèdent trop souvent des compétences très parcellaires sur de nombreux logiciels. De plus ils ne disposent pas de preuves tangibles permettant d'attester de leurs compétences.

Le PCIE est le standard mondial n°1 de validation et de certification des compétences en informatique/bureautique. Il représente par conséquent une référence indispensable sur le CV d'un jeune manager. Il constitue d'ailleurs un préalable à l'embauche de managers par les leaders européens de l'industrie et des services, comme le constructeur automobile Renault par exemple.

### MODULES TOEIC® (ANGLAIS) ou PWD (ALLEMAND)

#### (Certifications Internationales de Compétences en langues étrangères) :

On ne saurait évidemment envisager le management actuel sans la maîtrise avancée d'une ou plusieurs langues étrangères.

Le TOEIC® (Test Of English for International Communication) constitue une norme unanimement reconnue dans les entreprises. Il représente une valeur ajoutée sans égal sur le CV de tout jeune professionnel au moment d'un recrutement et dans son évolution de carrière.

L'examen PWD (Prüfung WirtschaftsDeutsch International) est délivré officiellement par le Goethe-Institut de Paris. De renommée internationale, les certificats du Goethe-Institut sont très recherchés par les employeurs en tant que qualifications linguistiques.

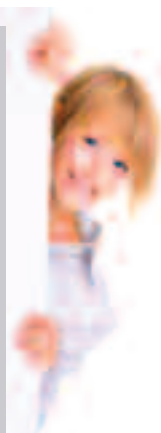
\* Les trois diplômes ou titres sont cependant distincts et seront validés en tant que tel, sans risque de compromettre l'un par l'autre.

#### La Fédération Européenne Des Écoles (FEDE)

créée en 1963, la FEDE regroupe des établissements d'enseignement et des universités indépendantes situées dans les pays membres du conseil de l'Europe (47 pays).

Il s'agit d'une organisation internationale à but non lucratif bénéficiant du statut d'ONG et dont les diplômés jouissent d'une forte reconnaissance auprès des entreprises européennes.

[www.fede.org](http://www.fede.org)



# Manager Européen en Marketing Stratégique

Ce diplôme forme les futurs cadres dans les filières commerciales et marketing au sein des entreprises de toutes activités, avec la possibilité d'évoluer sur le champ européen. Ce cycle combine de façon harmonieuse et efficace, trois diplômes ou standards de certification à très forte valeur ajoutée dans le cadre d'une préparation en une seule année :

- DEESMA (Diplôme Européen d'Etudes Supérieures en Marketing)
- PCIE (Passeport de Compétences Informatique Européen)
- TOEIC® ou PWD

Ce cycle est accessible aux étudiants dont le cursus antérieur ne les aurait pas suffisamment préparés à ce cycle d'études après une mise à niveau intensive aux bases du Marketing, proposée par l'École.

## Des qualités conjuguant souplesse, adaptabilité et autonomie

Le futur manager en marketing stratégique devra naturellement faire preuve dans l'exercice quotidien de son métier d'une vraie vision stratégique, mais aussi d'une grande capacité à travailler en autonomie, tout en maniant avec aisance l'art de convaincre et d'entraîner les autres par la persuasion ainsi que la force de ses arguments.



### LES DÉBOUCHÉS

Ce diplôme s'adresse aux futurs cadres occupant les fonctions de responsables en marketing opérationnel, en marketing client, de responsables commerciaux, de consultants, de chefs de projet marketing, de chefs de produits, de chargé de clientèle,...

### LES CONDITIONS D'ADMISSION

Le candidat au cycle Bac + 3 Manager Européen en Marketing stratégique doit obligatoirement être titulaire d'un diplôme de niveau Bac + 2 : BTS, DUT, ou diplôme jugé équivalent. Admission sur dossier, entretien et tests.

### DÉROULEMENT PRATIQUE

L'étudiant suit les cours sur la base du planning annuel. La formation se déroule dans le cadre d'une alternance école/entreprise (Contrat de Professionnalisation ou Stage Longue Durée). Les frais de formation sont pris en charge par l'entreprise ou son OPCA, et l'étudiant perçoit une rémunération ou indemnité de stage selon la réglementation en vigueur (nous consulter).

## DEESMA : Programme de Formation et règlement d'examen

### RÉFÉRENTIEL DE FORMATION

UC	Contenu
UC A1	L'EUROPE, UNE HISTOIRE ET UNE GÉOGRAPHIE
UC A2	LES INSTITUTIONS ET LE DROIT COMMUNAUTAIRE
UC A3	LES GRAND ENJEUX DE L'EUROPE
UC B31	LANGUE VIVANTE EUROPÉENNE I
UC D31	TECHNIQUES PROFESSIONNELLES
	- Marketing opérationnel
	- Marketing Stratégique
	- Marketing international et spécificité des marchés européens, étrangers et émergents
	- Marketings spécifiques
	STAGE ET PROJET TUTORÉ

Programmes détaillés à télécharger sur [www.europetechnique.com](http://www.europetechnique.com)

### RÉFÉRENTIEL D'EXAMEN

Épreuves	UC	Coeff	Forme	Durée
L'Europe, une histoire et une géographie	A1	1	QCM	0h20
Les institutions et le droit communautaire	A2	1	QCM	0h20
Les grands enjeux de l'Europe	A3	2	Étude et discussion	3h
Langue vivante européenne I	B31	4	Écrit + oral	1h45
Techniques professionnelles	D31	6	Épreuve professionnelle écrite	6h
	D32	6	Entretien professionnel	0h30
TOTAL		20		

### PCIE

(Passeport de Compétences Informatique Européen)

Le PCIE (Passeport de Compétences Informatique Européen) valide les compétences dans 7 domaines différents :

- Connaissances générales
- Gestion des documents
- Traitement de textes
- Tableurs
- Bases de données
- Présentation assistée par ordinateur
- Internet et courrier électronique

À l'issue d'un diagnostic de positionnement, l'élève se voit proposer un parcours de formation personnalisé dans le cadre d'une plateforme e-learning avec l'accompagnement d'un coach.

### TOEIC® ou PWD : Certifications en langues étrangères

#### TOEIC®

Les scores du TOEIC® Listening and Reading sont déterminés en fonction du nombre de réponses obtenues et converti selon une échelle de notation. Le score total est compris entre 10 et 990 points. Le score fréquemment demandé par les entreprises se situe à 785 pts, soit le niveau B2 du Cadre Européen Commun de Référence pour les Langues (CECRL). Le niveau C1 correspond à un score de 945 pts.

#### PWD

L'examen se décompose en une épreuve orale et une épreuve écrite :

- Durée de l'oral : 20 minutes
- Durée de l'écrit : 3h00

L'ensemble de l'épreuve est évalué sur une échelle de 100 pts. La réussite à l'examen est validée par un résultat supérieur à 50 pts. Le PWD correspond au niveau C1 du CECRL.



# Manager Européen en Ressources Humaines

L'évolution des rapports sociaux dans le monde du travail et la grande disparité du droit social au sein des pays européens sont deux des nombreux facteurs qui confèrent de plus en plus d'importance à la fonction RH au sein des entreprises. Ce diplôme prépare les futurs responsables des ressources humaines, les cadres chargés de recrutement, les responsables de formation... autant de métiers et de fonctions aux profils de poste variés, réclamant des compétences éclectiques de la part de leurs titulaires.

Ce cycle combine de façon harmonieuse et efficace, trois diplômes ou standards de certification à très forte valeur ajoutée dans le cadre d'une préparation en une seule année :

- DEESARH (Diplôme Européen d'Etudes Supérieures Assistant en Ressources Humaines)
- PCIE (Passeport de Compétences Informatique Européen)
- TOEIC® ou PWD

## Les qualités requises : négociation, stratégie et relationnel

Lorsqu'il s'agit de relations humaines, la stratégie doit naturellement s'appliquer avec le sens de la négociation, en ayant toujours à l'esprit le but poursuivi.

C'est ce subtil mélange entre autorité et souplesse qui distingue les vrais managers sachant gérer avec intelligence des climats parfois très changeants au sein d'une entreprise.



### LES DÉBOUCHÉS

Les postes visés sont ceux de cadres occupant les fonctions de responsable RH, formation, recrutement, chef de projet RH, responsable paie, responsable relations sociales... Ces postes sont à pourvoir aussi bien en entreprises qu'auprès de cabinets spécialisés (recrutement, conseil, audit...).

### LES CONDITIONS D'ADMISSION

Le candidat au cycle Bac + 3 Manager Européen en Ressources Humaines doit obligatoirement être titulaire d'un diplôme de niveau Bac + 2 : BTS, DUT, ou diplôme jugé équivalent. Admission sur dossier, entretien et tests.

### DÉROULEMENT PRATIQUE

L'étudiant suit les cours sur la base du planning annuel. La formation se déroule dans le cadre d'une alternance école/entreprise (Contrat de Professionnalisation ou Stage Longue Durée). Les frais de formation sont pris en charge par l'entreprise ou son OPCA, et l'étudiant perçoit une rémunération ou indemnité de stage selon la réglementation en vigueur (nous consulter).

## DEESARH : Programme de Formation et règlement d'examen

### RÉFÉRENTIEL DE FORMATION

UC	Contenu
UC A1	L'EUROPE, UNE HISTOIRE ET UNE GÉOGRAPHIE
UC A2	LES INSTITUTIONS ET LE DROIT COMMUNAUTAIRE
UC A3	LES GRAND ENJEUX DE L'EUROPE
UC B31	LANGUE VIVANTE EUROPÉENNE I
UC D31	TECHNIQUES PROFESSIONNELLES
	- Politique et techniques de recrutement
	- Droit du travail
	- Gestion des conflits
	- La formation dans l'entreprise
	- La paie et la gestion des rémunérations
	- L'évaluation du personnel
	- Gestion prévisionnelle des emplois et compétences
	- Gestion des absences
	- Gestion du stress
	STAGE ET PROJET TUTORÉ

Programmes détaillés à télécharger sur [www.europetechnique.com](http://www.europetechnique.com)

### RÉFÉRENTIEL D'EXAMEN

Épreuves	UC	Coeff	Forme	Durée
L'Europe, une histoire et une géographie	A1	1	QCM	0h20
Les institutions et le droit communautaire	A2	1	QCM	0h20
Les grands enjeux de l'Europe	A3	2	Étude et discussion	3h
Langue vivante européenne I	B31	4	Écrit + oral	1h45
Techniques professionnelles	D31	6	Épreuve professionnelle écrite	6h
	D32	6	Entretien professionnel	0h30
TOTAL		20		

### PCIE

(Passeport de Compétences Informatique Européen)

Le PCIE (Passeport de Compétences Informatique Européen) valide les compétences dans 7 domaines différents :

- Connaissances générales
- Gestion des documents
- Traitement de textes
- Tableurs
- Bases de données
- Présentation assistée par ordinateur
- Internet et courrier électronique

À l'issue d'un diagnostic de positionnement, l'élève se voit proposer un parcours de formation personnalisé dans le cadre d'une plateforme e-learning avec l'accompagnement d'un coach.

### TOEIC® ou PWD : Certifications en langues étrangères

#### TOEIC®

Les scores du TOEIC® Listening and Reading sont déterminés en fonction du nombre de réponses obtenues et converti selon une échelle de notation. Le score total est compris entre 10 et 990 points. Le score fréquemment demandé par les entreprises se situe à 785 pts, soit le niveau B2 du Cadre Européen Commun de Référence pour les Langues (CECRL). Le niveau C1 correspond à un score de 945 pts.

#### PWD

L'examen se décompose en une épreuve orale et une épreuve écrite :

- Durée de l'oral : 20 minutes
- Durée de l'écrit : 3h00

L'ensemble de l'épreuve est évalué sur une échelle de 100 pts. La réussite à l'examen est validée par un résultat supérieur à 50 pts. Le PWD correspond au niveau C1 du CECRL.



# Manager Européen en Communication

Destiné aux futurs communicants de haut niveau, exerçant leur spécialité aussi bien dans les entreprises de tous secteurs d'activité qu'auprès des structures de conseil (agences de communication, cabinets conseils...), ce diplôme complète des formations initiales de niveau Bac + 2 en leur apportant la plus-value incomparable d'une dimension européenne. Plus qu'une simple ligne, même très appréciée, sur un CV, il s'agit d'un apport considérable et reconnu de compétences professionnelles, qui constituera un atout décisif au moment du recrutement.

Ce cycle combine de façon harmonieuse et efficace, trois diplômes ou standards de certification à très forte valeur ajoutée dans le cadre d'une préparation en une seule année :

- DEESCOM (Diplôme Européen d'Etudes Supérieures en Communication)
- PCIE (Passeport de Compétences Informatique Européen)
- TOEIC® ou PWD

## Des qualités du communicant : curiosité, organisation et rigueur

Qu'on ne s'y trompe pas : le communicant doit certes maîtriser le sens de la créativité. Mais c'est avant tout un stratège, capable de discerner l'essentiel et de lui conditionner une démarche rigoureuse, avec la capacité d'organiser le travail de toute une équipe pour la faire converger vers le but poursuivi.

### LES DÉBOUCHÉS

Les principales fonctions visées par ce diplôme se situent naturellement dans la sphère « communication », aux postes de chefs de publicité, responsables communication interne et/ou externe, responsables de produit, responsable d'études, responsable relations publiques...

### LES CONDITIONS D'ADMISSION

Le candidat au cycle Bac + 3 Manager Européen en Communication doit obligatoirement être titulaire d'un diplôme de niveau Bac + 2 : BTS, DUT, ou diplôme jugé équivalent. Admission sur dossier, entretien et tests.

### DÉROULEMENT PRATIQUE

L'étudiant suit les cours sur la base du planning annuel. La formation se déroule dans le cadre d'une alternance école/entreprise (Contrat de Professionnalisation ou Stage Longue Durée). Les frais de formation sont pris en charge par l'entreprise ou son OPCA, et l'étudiant perçoit une rémunération ou indemnité de stage selon la réglementation en vigueur (nous consulter).

## DEESCOM : Programme de Formation et règlement d'examen

### RÉFÉRENTIEL DE FORMATION

UC	Contenu
UC A1	L'EUROPE, UNE HISTOIRE ET UNE GÉOGRAPHIE
UC A2	LES INSTITUTIONS ET LE DROIT COMMUNAUTAIRE
UC A3	LES GRANDS ENJEUX DE L'EUROPE
UC B31	LANGUE VIVANTE EUROPÉENNE I
UC D31	TECHNIQUES PROFESSIONNELLES - La communication stratégique - La communication fonctionnelle - La communication comportementale - NTIC STAGE ET PROJET TUTORÉ

Programmes détaillés à télécharger sur [www.europetechnique.com](http://www.europetechnique.com)

### RÉFÉRENTIEL D'EXAMEN

Épreuves	UC	Coeff	Forme	Durée
L'Europe, une histoire et une géographie	A1	1	QCM	0h20
Les institutions et le droit communautaire	A2	1	QCM	0h20
Les grands enjeux de l'Europe	A3	2	Étude et discussion	3h
Langue vivante européenne I	B31	4	Écrit + oral	1h45
Techniques professionnelles	D31	6	Épreuve professionnelle écrite	6h
	D32	6	Entretien professionnel	0h30
<b>TOTAL</b>		<b>20</b>		

### PCIE

(Passeport de Compétences Informatique Européen)

Le PCIE (Passeport de Compétences Informatique Européen) valide les compétences dans 7 domaines différents :

- Connaissances générales
- Gestion des documents
- Traitement de textes
- Tableurs
- Bases de données
- Présentation assistée par ordinateur
- Internet et courrier électronique

À l'issue d'un diagnostic de positionnement, l'élève se voit proposer un parcours de formation personnalisé dans le cadre d'une plateforme e-learning avec l'accompagnement d'un coach.

### TOEIC® ou PWD : Certifications en langues étrangères

#### TOEIC®

Les scores du TOEIC® Listening and Reading sont déterminés en fonction du nombre de réponses obtenues et converti selon une échelle de notation. Le score total est compris entre 10 et 990 points. Le score fréquemment demandé par les entreprises se situe à 785 pts, soit le niveau B2 du Cadre Européen Commun de Référence pour les Langues (CECRL). Le niveau C1 correspond à un score de 945 pts.

#### PWD

L'examen se décompose en une épreuve orale et une épreuve écrite :

- Durée de l'oral : 20 minutes
- Durée de l'écrit : 3h00

L'ensemble de l'épreuve est évalué sur une échelle de 100 pts. La réussite à l'examen est validée par un résultat supérieur à 50 pts. Le PWD correspond au niveau C1 du CECRL.

# M E R C I À N O S P A R T E N A I R E S

ADECCO • ABRAPA • ACTUA • ADLER • AIR LIQUIDE • AIRTECHNIC • ALCATEL BUSINESS SYSTEMS • ALSACE LAIT • ARTHUR ANDERSEN INTERNATIONAL  
AUCHAN • BONGARD • BRASSERIES FISCHER • BRASSERIES HEINEKEN • BRASSERIES KRONENBOURG • BUDERUS • CORA • CPAM HAGUENAU  
CENTURY 21 • CHANTEMUR • CLESTRA HAUSERMAN • CLINIQUE ADASSA • CULLIGAN 67 • DARTY • DECATHLON • FAURE & MACHET • FRANCE TELECOM  
HAGER • INTER ALSACE • INTERMARCHÉ • KARLSBRAU FRANCE • L'ALSACIENNE DE RESTAURATION • LAVIBIEN BIGEL • LE KEMPFERHOF GOLF HÔTEL  
LEROY MERLIN • LILLY FRANCE • LOCAREST • MAAF ASSURANCES • MAC DONALD • MANPOWER • MARS ALIMENTAIRE • MERCEDES BENZ • NORAUTO  
OPEL SAMA • PAUL HARTMANN • PORCELANOSA • PROMOD • SAUNIER DUVAL • SPIE TRINDEL • SPRINGFIELD • STEELCASE STRAFOR • STÖFFLER  
SUPER U • SWAN STABILO • THE DOCUMENT-XEROX COMPANY • TOP MUSIC • TRYBA • UNION DES COOPÉRATEURS D'ALSACE • VEDIOR BIS.



23 a rue Vauban - 67000 STRASBOURG  
Tél 03 88 45 31 05 - Fax 03 88 41 16 23  
E-mail : [ief@en.construction.com](mailto:ief@en.construction.com)  
[www.ief.en.construction.fr](http://www.ief.en.construction.fr)

